

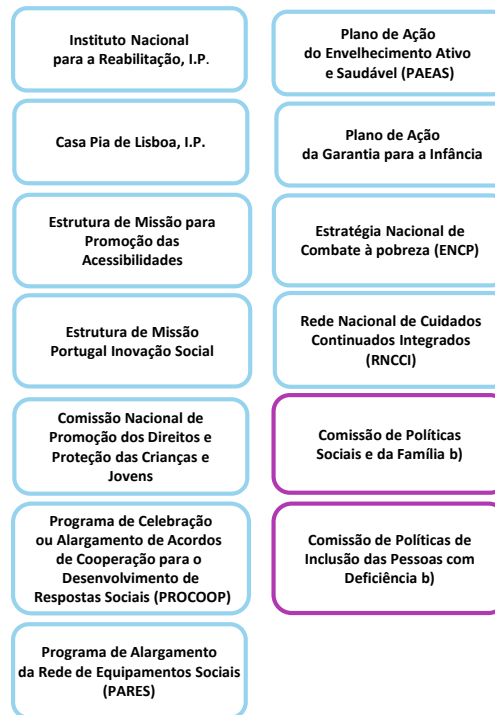
SECRETÁRIO DE ESTADO DO TRABALHO

Adriano Rafael Moreira



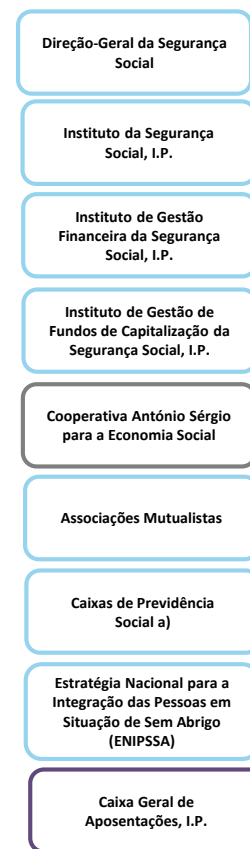
SECRETÁRIA DE ESTADO DA AÇÃO SOCIAL E DA INCLUSÃO

Clara Marques Mendes



SECRETÁRIO DE ESTADO DA SEGURANÇA SOCIAL

Jorge Campino



- Tutela exclusiva da área de Ação Governativa da Ministra do Trabalho, Solidariedade e Segurança Social
- Tutela da Ministra do Trabalho, Solidariedade e Segurança Social em coordenação com o Ministro da Economia
- Tutela da Ministra do Trabalho, Solidariedade e Segurança Social em coordenação com o Ministro de Estado e das Finanças
- Tutela da Ministra do Trabalho, Solidariedade e Segurança Social em coordenação com a Ministra da Juventude e Modernização
- Tutela da Ministra do Trabalho, Solidariedade e Segurança Social conjuntamente com o Ministro da Educação, em coordenação com o Ministro da Economia
- Tutela da Ministra do Trabalho, Solidariedade e Segurança Social, em coordenação com o Ministro Adjunto e da Coesão Territorial, nas matérias de Cidadania e Igualdade
- Exerce as competências legalmente previstas o Ministro da Ciência, Tecnologia e Ensino Superior, em coordenação com o Ministro da Educação e com a Ministra do Trabalho, Solidariedade e Segurança Social, no que diz respeito às suas áreas de competência
- Entidades externalizadas
- Apoio Administrativo

a) CP dos Advogados e Solicitadores, CP do Pessoal da Companhia Portuguesa Rádio Marconi;

b) Comissões integrantes do Conselho Nacional para as Políticas de Solidariedade e de Segurança Social, que integra os extintos Conselho Nacional para a Promoção do Voluntariado (CNPV); Conselho Nacional de Segurança Social (CNSS); Comissão Nacional do Rendimento Social de Inserção (CNRSI); Conselho Nacional para a Reabilitação e Integração das Pessoas com Deficiência (CNRIPD); Comissão para a Promoção de Políticas de Família (CPPF) e Conselho Consultivo das Famílias (CCF) – aguarda criação.